

Паспорт изделия.

Инструкция по эксплуатации. Руководство пользователя.

Гарантийные обязательства.

WI-FI GSM сигнализация

«Страж ОКО +»



1. Внешний вид центральной панели



2. Установка SIM-карты

Охранная система работает в основном режиме по сети Wi-Fi. Передача информации о сигнале тревоги будет приходить в мобильном приложении, которое установлено на телефон. В случае потери или слабого сигнала сети Wi-Fi, охранная система перейдет в режим работы по стандарту сотовой связи GSM. Для этого необходимо установить в слот на контрольной панели сигнализации SIM-карту типоразмера microSIM, как показано на рисунке.



Убедитесь в том, что:

- На счете SIM-карты достаточно денежных средств
- На SIM-карте должны быть отключены защитные pin-коды (для проверки используйте мобильный телефон или обратитесь к вашему сотовому оператору)
- Отключены переадресация и другие сервисные услуги

3. Установите на ваш мобильный телефон специальное мобильное приложение

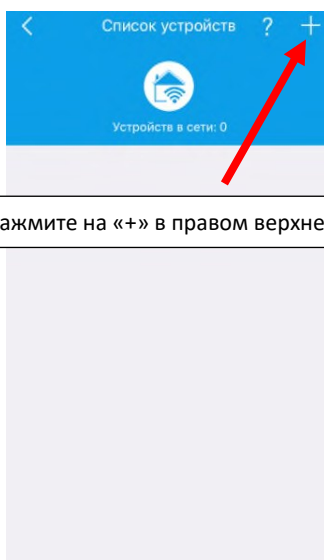
Easy Security



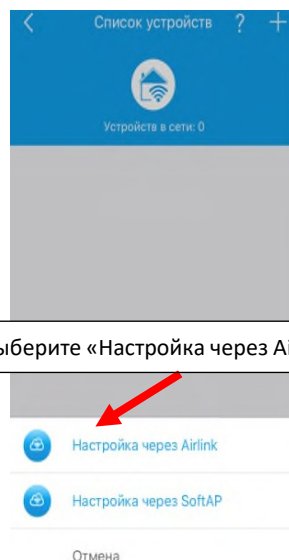
Внимание! После установки мобильного приложения телефон попросит разрешение на получение уведомлений. В случае отказа, приложение может работать некорректно. Пройдите регистрацию для нового пользователя.

Внимание! Контрольная панель не поддерживает работу Wi-Fi сети на частоте 5ГГц. Если ваш беспроводной маршрутизатор может работать в двух режимах (5ГГц и 2,4ГГц) и обе сети имеют одинаковые имена, рекомендуется задать им разные имена, тем самым разделив их.

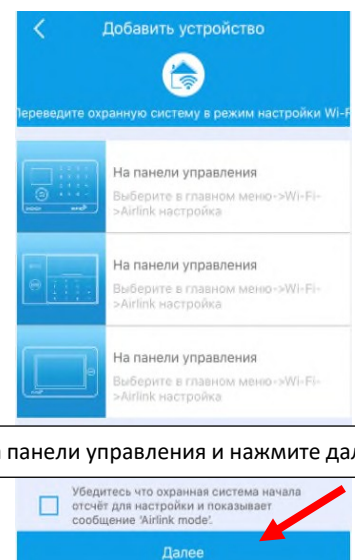
4. Добавление охранной сигнализации в мобильном приложении



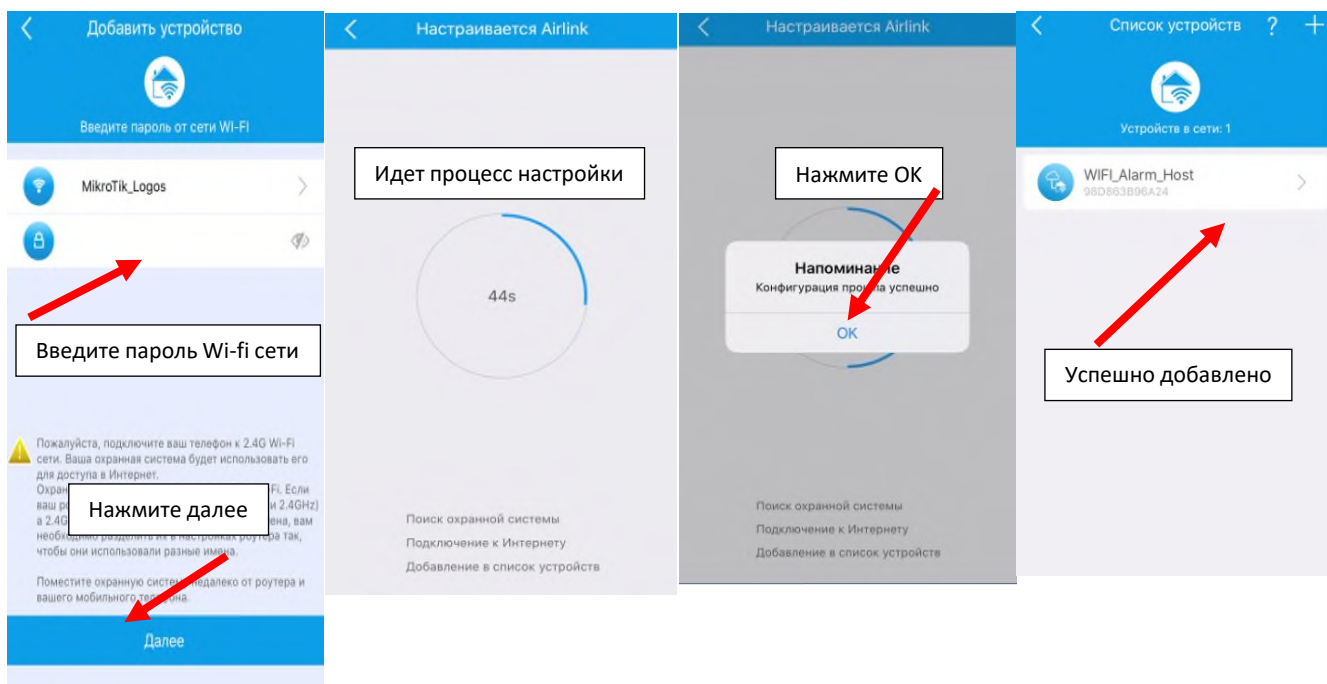
Нажмите на «+» в правом верхнем углу



Выберите «Настройка через Airlink»



На панели управления и нажмите далее



5. СМС управление охранной системой

Программирование с помощью СМС осуществляется отправкой СМС-команды следующего формата:

*пароль сигнализации*код команды*

Например. Для программирования 1 телефонного номера для получения тревожного звонка и СМС сообщения необходимо отправить на номер SIM-карты, установленной в охранную систему следующего формата:

*6666*5189264444444,1,1*

(Данная команда записывает в сигнализацию номер тревожного оповещения 8926444444 в первую ячейку памяти, на заданном номере телефона активирует режимы тревожного дозвона и тревожного СМС оповещения).

6666 - Пароль контрольной панели по умолчанию

1234 - Пароль пользователя по умолчанию

Ниже представлены различные форматы СМС для управления охранной системой

(Все СМС должны отправляться на номер SIM-карты, установленной в сигнализацию)

Код команды	Функция	Формат СМС
1	Постановка на охрану	1234#1
2	Снятие с охраны	1234#2
51-55	Программирование телефонных номеров для тревожного дозвона и СМС оповещения	*6666*5189264444444,1,1* Где: (1-Вкл, 0-Выкл)
62	Информация о параметрах сигнализации	*6666*62*
90	Дополнительная информация о параметрах сигнализации	*6666*90
51	Параметры запрограммированных телефонных номеров	*6666*51*
26	Параметры брелоков, датчиков, RFID-брелоков	*6666*26*
43	Сброс до заводских настроек	*6666*43*

В меню на дисплее контрольной панели вы сможете изменить пароль контрольной панели и пароль пользователя.

Более подробную инструкцию вы можете прочитать в мобильном приложении Easy Security. В ней будет представлена вся информация по добавлению и удалению тревожных датчиков, пультов управления, и RFID –брелоков.

Управление сигнализацией через мобильное приложение может осуществляться как при Wi-Fi подключении, так и при подключении по GSM (GPRS).

Технические характеристики

Контрольная панель

- Рабочее напряжение: 12В, 1200 мА
- Частота Wi-Fi: 2.412-2.484 ГГц
- Частота GSM сети: 900/1800 МГц
- Частота беспроводных датчиков: 433 MHz
- Встроенный аккумулятор: до 6 часов автономной работы.
- Количество беспроводных датчиков: 99
- Выход питания: 12V DC
- Количество номеров для дозвона: 5
- Количество номеров для SMS: 5
- Громкость проводной сирены: 110 дБ
- Журнал событий: есть
- Дистанция работы беспроводных датчиков: до 60 м
- Ток потребления в режиме ожидания: 150 мА
- Ток потребления в режиме тревоги: 300 мА
- Температурный режим работы: от 0°C до + 55°C
- Размер: 180x130x15 мм
- Вес: 230 г

Датчик движения

- Сенсор: пассивный ИК
- Питание: 3В (2x1,5В батарейка типоразмер AAA)
- Дальность обнаружения: до 12 метров
- Частота передачи сигнала: 433 МГц
- Дальность передачи сигнала: до 60 метров в прямой видимости
- Угол обзора по горизонтали: 110 градусов
- Диапазон рабочих температур: 0°C до +55°C
- Допустимая влажность: 5-95% (не замораживать)
- Ток потребления: 15мА
- Размер: 113x39x22 мм (без кронштейна)
- Вес: 58 г

Датчик открытия двери

- Питание: 3В (литиевая батарейка типоразмер CR2032)
- Дальность передачи сигнала: до 60 метров в прямой видимости
- Частота передачи сигнала: 433 МГц
- Ток потребления: до 15 мА
- Диапазон рабочих температур: 0°C до +55°C
- Допустимая влажность: до 80% (без конденсата)
- Размер датчика: 60x23x12 мм
- Размер ответной части: 39x10x12 мм
- Вес: 23 г

Комплектация

1. Контрольная панель – 1 шт.
2. Датчик движения – 1 шт.
3. Датчик открытия двери, окна – 1 шт.
4. Пульт дистанционного управления – 2 шт.
5. RFID брелоки -2шт
6. Проводная сирена – 1 шт.
7. Адаптер питания контрольной панели – 1 шт.
8. Кронштейн крепления датчика движения – 1 шт.

Гарантия

Гарантийный срок хранения 12 месяцев с момента изготовления. Гарантийный срок эксплуатации сигнализации 6 месяцев. При отсутствии даты продажи и штампа предприятия торговли в паспорте-инструкции, гарантийный срок исчисляется с момента изготовления изделия. Настоящая гарантия предоставляется при наличии товарной накладной или квитанции о продаже и наличии паспорта-инструкции.